



**DIKE**  
2024  
IT / FR / ES

# CAPSULE

## AGILITY

Size 38÷47

IT

Tomaia nappa pieno fiore Rought da conerie LWG certified con sistema rotore Quickly System Dike® per una chiusura equilibrata · Fodera Solidbreath® RR GRS · Suola PU compatto BMBcert® Long Life® riciclabile · Intersuola PU espanso BMBcert® Long Life® riciclabile · Puntale Aluforce® rinforzato riciclabile · Soletta antiperforazione HighSafe-Tex® · Plantare foam riciclato/riciclabile anatomico estraibile · Norme EN ISO 20345:2022 S3L SR FO ESD

FR

Tige boucle pleine fleur Rought provenant de tanneries certifiées LWG avec système de fermeture rotor Quickly System Dike® pour un serrage équilibré · Doublure Solidbreath® RR GRS · Semelle PU compact BMBcert® Long Life® recyclable · Intersemelle PU étendu BMBcert® Long Life® recyclable · Embout Aluforce® renforcé recyclable · Semelle antiperforation HighSafe-Tex® · Semelle de propriété anatomique, amovible foam recyclé/recyclable · Normes EN ISO 20345:2022 S3L SR FO ESD

ES

Corte napa plena flor Rought de proveedores certificados LWG con sistema de fijación giratoria Quickly System Dike® para cierre preciso · Forro Solidbreath® RR GRS · Suela PU compacto reciclable BMBcert® Long Life® · Entresuela PU expandido reciclable BMBcert® Long Life® · Puntera Aluforce® reforzado reciclable · Plantilla antiperforación HighSafe-Tex® · Plantilla anatómica estraible foam reciclado/reciclabile · Normas EN ISO 20345:2022 S3L SR FO ESD



23611.201  
ACADEMY S3L SR FO ESD  
Antracite · Anthracite · Antracita

## SUMMIT

Size 38÷47

IT

Tomaia nappa pieno fiore idro da conerie LWG certified con cerniera laterale e rinforzo puntalino in PU · Fodera Solidbreath® RR GRS/pelliccia agnello sintetico · Suola PU compatto BMBcert® Long Life® riciclabile · Intersuola PU espanso BMBcert® Long Life® riciclabile · Puntale Aluforce® riciclabile · Soletta antiperforazione HighSafe-Tex® · Plantare foam riciclato/riciclabile anatomico estraibile · Norme EN ISO 20345:2022 S3L SR FO CI ESD

FR

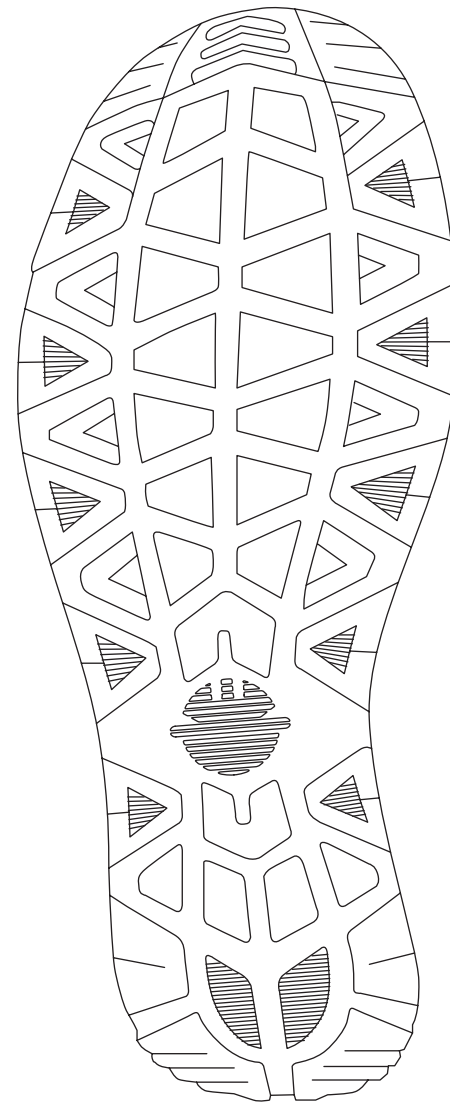
Tige boucle pleine fleur hydro provenant de tanneries certifiées LWG avec fermeture éclair latérale et renfort en film PU · Doublure Solidbreath® RR GRS/fourrure d'agneau synthétique · Semelle PU compact BMBcert® Long Life® recyclable · Intersemelle PU étendu BMBcert® Long Life® recyclable · Embout Aluforce® recyclable · Semelle antiperforation HighSafe-Tex® · Semelle de propriété anatomique, amovible foam recyclé/recyclable · Normes EN ISO 20345:2022 S3L SR FO CI ESD

ES

Corte napa plena flor hidro de proveedores certificados LWG con cremallera lateral y refuerzo puntera en PU · Forro Solidbreath® RR GRS/piel de cordero sintética · Suela PU compacto reciclable BMBcert® Long Life® · Entresuela PU expandido reciclable BMBcert® Long Life® · Puntera Aluforce® reciclable · Plantilla antiperforación HighSafe-Tex® · Plantilla anatómica estraible foam reciclado/reciclabile · Normas EN ISO 20345:2022 S3L SR FO CI ESD



27992.300  
STAR BOOT S3L FO SR CI ESD  
Nero · Noir · Negro



DIKE SOLE  
TRIPLED  
DURABILITY

## SUMMIT RELOAD

Size 38÷47

IT

Tomaia tessuto GRS riciclato e vitello scamosciato bottalato da conerie LWG certified · Fodera Solidbreath® RR GRS · Suola PU compatto BMBcert® Long Life® riciclabile · Intersuola PU espanso BMBcert® Long Life® riciclabile · Puntale Aluforce® riciclabile · Soletta antiperforazione HighSafe-Tex® · Plantare foam riciclato/riciclabile anatomico estraibile · Norme EN ISO 20345:2022 S1PL SR FO ESD

FR

Tige en tissu GRS recyclé et veau velours martelé provenant de tanneries certifiées LWG · Doublure Solidbreath® RR GRS · Semelle PU compact BMBcert® Long Life® recyclable · Intersemelle PU étendu BMBcert® Long Life® recyclable · Embout Aluforce® recyclable · Semelle antiperforation HighSafe-Tex® · Semelle de propriété anatomique, amovible foam recyclé/recyclable · Normes EN ISO 20345:2022 S1PL SR FO ESD

ES

Corte tejido GRS reciclado y becerro gamuzado tratado en bombos de proveedores certificados LWG · Forro Solidbreath® RR GRS · Suela PU compacto reciclable BMBcert® Long Life® · Entresuela PU expandido reciclable BMBcert® Long Life® · Puntera Aluforce® reciclable · Plantilla antiperforación HighSafe-Tex® · Plantilla anatómica estraible foam reciclado/reciclabile · Normas EN ISO 20345:2022 S1PL SR FO ESD



27516.218  
SUPREME S1PL SR FO ESD  
Nebbia · Brouillard · Niebla



27516.805  
SUPREME S1PL SR FO ESD  
Cielo · Ciel · Cielo

## SUMMIT RELOAD

Size 38÷47

IT

Tomaia tessuto GRS riciclato e vitello scamosciato bottalato da conerie LWG certified · Fodera Solidbreath® RR GRS · Suola PU compatto BMBcert® Long Life® riciclabile · Intersuola PU espanso BMBcert® Long Life® riciclabile · Puntale Aluforce® riciclabile · Soletta antiperforazione HighSafe-Tex® · Plantare foam riciclato/riciclabile anatomico estraibile · Norme EN ISO 20345:2022 S1PL SR FO ESD

FR

Tige en tissu GRS recyclé et veau velours martelé provenant de tanneries certifiées LWG · Doublure Solidbreath® RR GRS · Semelle PU compact BMBcert® Long Life® recyclable · Intersemelle PU étendu BMBcert® Long Life® recyclable · Embout Aluforce® recyclable · Semelle antiperforation HighSafe-Tex® · Semelle de propriété anatomique, amovible foam recyclé/recyclable · Normes EN ISO 20345:2022 S1PL SR FO ESD

ES

Corte napa plena flor hidro tratada en bombos de proveedores certificados LWG · Forro Solidbreath® RR GRS · Suela PU compacto reciclable BMBcert® Long Life® · Entresuela PU expandido reciclable BMBcert® Long Life® · Puntera Aluforce® reciclable · Plantilla antiperforación HighSafe-Tex® · Plantilla anatómica estraible foam reciclado/reciclabile · Normas EN ISO 20345:2022 S1PL SR FO ESD



27526.218  
SUPREME H S1PL SR FO ESD  
Nebbia · Brouillard · Niebla



27526.805  
SUPREME H S1PL SR FO ESD  
Cielo · Ciel · Cielo

## SUMMIT RELOAD

Size 38÷47

IT

Tomaia nappa pieno fiore bottalato idro da conerie LWG certified/tessuto GRS riciclato · Fodera Solidbreath® RR GRS · Suola PU compatto BMBcert® Long Life® riciclabile · Intersuola PU espanso BMBcert® Long Life® riciclabile · Puntale Aluforce® riciclabile · Soletta antiperforazione HighSafe-Tex® · Plantare foam riciclato/riciclabile anatomico estraibile · Norme EN ISO 20345:2022 S3L SR FO ESD

FR

Tige boucle pleine fleur martelé hydro provenant de tanneries certifiées LWG/tissu GRS recyclé · Doublure Solidbreath® RR GRS · Semelle PU compact BMBcert® Long Life® recyclable · Intersemelle PU étendu BMBcert® Long Life® recyclable · Embout Aluforce® recyclable · Semelle antiperforation HighSafe-Tex® · Semelle de propriété anatomique, amovible foam recyclé/recyclable · Normes EN ISO 20345:2022 S3L SR FO ESD

ES

Corte napa plena flor hidro tratada en bombos de proveedores certificados LWG · Forro Solidbreath® RR GRS · Suela PU compacto reciclable BMBcert® Long Life® · Entresuela PU expandido reciclable BMBcert® Long Life® · Puntera Aluforce® reciclable · Plantilla antiperforación HighSafe-Tex® · Plantilla anatómica estraible foam reciclado/reciclabile · Normas EN ISO 20345:2022 S3L SR FO ESD



27521.218  
SUPREME H S3L SR FO ESD  
Nebbia · Brouillard · Niebla



27521.193  
SUPREME H S3L SR FO ESD  
Oceano · Océan · Océano

## Vesti il futuro con Dike: innovazione, sostenibilità e prestazioni al massimo livello per il tuo benessere grazie al Graphene

Il Graphene è un materiale dalle caratteristiche eccezionali, che agisce come un superadditivo e esalta le proprietà dei materiali a cui viene aggiunto conferendo loro nuove caratteristiche. La caratteristica principale del tessuto in Graphene è la capacità di interagire col corpo abbassando la temperatura ed evitando hotspot e mantenendo il calore in caso di freddo. Questa regolazione dinamica della temperatura assicura un microclima ideale che porta a un aumento del benessere. Il graphene migliora la performance dei tessuti rendendoli leggeri e resistenti.

## Habillez le futur avec Dike: innovation, durabilité et performance au plus haut niveau pour votre bien-être grâce au Graphène.

Le graphène est un matériau avec des caractéristiques exceptionnelles, qui agit comme un super additif et améliore les propriétés des matériaux auxquels il est ajouté, en leur conférant des nouvelles caractéristiques. La principale caractéristique du tissu graphène est la capacité d'interagir avec le corps, en abaissant la température, en évitant les points chauds et en maintenant la chaleur en cas de froid. Cette régulation dynamique de la température assure un microclimat idéal qui conduit à une augmentation du bien-être. Le graphène améliore les performances des tissus en les rendant légers et résistants.

## Viste el futuro con Dike: innovación, durabilidad y rendimiento al nivel más alto para tu bienestar gracias al Grafeno.

El grafeno es un material de características excepcionales, que actúa como un superaditivo y mejora las propiedades de los materiales a los que se añade, dotándolos de nuevas características. La principal característica del tejido de grafeno es su capacidad para interactuar con el cuerpo, reduciendo la temperatura, evitando los puntos calientes y manteniendo el calor cuando hace frío. Esta regulación dinámica de la temperatura garantiza un microclima ideal, lo que se traduce en un mayor bienestar. El grafeno mejora el rendimiento de los tejidos haciéndolos ligeros y resistentes.

# GRAPHENE



Furthermore, Graphene is:  
**Non-toxic**  
**Antibacterial**  
**Antistatic**  
**Hypoallergenic**  
**Anti-odour**



## FELIX GRAPHENE

SIZE XS ÷ XXXL  
DCS°

IT

- Tessuto Power Tech
- Bonded con pile interno
  - Peso 260 g/m2
  - Composizione 90% poliestere, 10% elasthan
  - Particolari stampati graphene
  - Norme UNI EN ISO 13688 2013

FR

- Tissu Power Tech
- Lié avec polaire interne · Poids 260 g/m2
  - Composition 90% polyester, 10% élasthanne
  - Détails imprimés en graphène
  - Normes UNI EN ISO 13688 2013

ES

- Tejido Power Tech
- Con forro polar al interior
  - Peso 260 g/m2
  - Composición 90% poliéster, 10% elastano
  - Detalles impresos con grafeno
  - Regulaciones UNI EN ISO 13688 2013



**94220.800**  
Blu polvere · Bleu poudre · Azul polvo



**94220.300**  
Nero · Noir · Negro

## PHATOS GRAPHENE

SIZE XS ÷ XXXL  
DCS°

IT

- Tessuto Power Tech
- Peso 180 g/m2
  - Composizione 92% poliestere, 8% elasthan
  - Particolari stampati graphene
  - Norme UNI EN ISO 13688 2013

FR

- Tissu Power Tech
- Poids 180 g/m2
  - Composition 92% polyester, 8% élasthanne
  - Détails imprimés en graphène
  - Normes UNI EN ISO 13688 2013

ES

- Tejido Power Tech
- Peso 180 g/m2
  - Composición 92% poliéster, 8% elastano
  - Detalles impresos con grafeno
  - Regulaciones UNI EN ISO 13688 2013



**91241.800**  
Blu polvere · Bleu poudre · Azul polvo



**91241.300**  
Nero · Noir · Negro

## TERRY GRAPHENE

SIZE XS ÷ XXXL  
DCS°

IT

- Tessuto Power Tech
- Peso 150 g/m2
  - Composizione 91% poliestere, 9% elasthan
  - Particolari stampati graphene
  - Norme UNI EN ISO 13688 2013

FR

- Tissu Power Tech
- Poids 150 g/m2
  - Composition 91% polyester, 9% élasthanne
  - Détails imprimés en graphène
  - Normes UNI EN ISO 13688 2013

ES

- Tejido Power Tech
- Peso 150 g/m2
  - Composición 91% poliéster, 9% elastano
  - Detalles impresos con grafeno
  - Regulaciones UNI EN ISO 13688 2013



**92220.800**  
Blu polvere · Bleu poudre · Azul polvo



**92220.300**  
Nero · Noir · Negro

## PACKING

SIZE XS ÷ XXXL  
MADE IN ITALY  
DIKE COTTON · TINTO NEW FADE · DCS° · TWILL

IT

- Tessuto Twill stretch leggero
- Peso 240 g/m2
  - Composizione 98% poliestere, 2% elasthan
  - Trattamento tinto capo New Fade
  - Porta metro e martello
  - Norme UNI EN ISO 13688 2013

FR

- Tissu Twill stretch léger
- Poids 240 g/m2
  - Composition 98% coton, 2% élasthanne
  - Traitement teint New Fade · Porte metre et marteau
  - Normes UNI EN ISO 13688 2013

ES

- Tejido twill elástico ligero
- Peso 240 g/m2
  - Composición 98% algodón, 2% elastano
  - Tratamiento teñido New Fade · Porta metro y martillo
  - Regulaciones UNI EN ISO 13688 2013



**91940.804**  
Jeans

## TESTER

SIZE XS ÷ XXXL  
MADE IN ITALY  
DIKE COTTON · TINTO NEW FADE · DCS° · JERSEY

IT

- Tessuto jersey · Peso 170 g/m2
- Composizione 100% cotone
  - Trattamento tinto capo New Fade
  - Norme UNI EN ISO 13688 2013

FR

- Tissu jersey · Poids 170 g/m2
- Composition 100% coton
  - Traitement teint New Fade
  - Normes UNI EN ISO 13688 2013

ES

- Tejido Jersey · Peso 170 g/m2
- Composición 100% algodón
  - Tratamiento teñido New Fade
  - Regulaciones UNI EN ISO 13688 2013



**92140.804**  
Jeans

**20001.123**

- Espositore Gondola da parete in truciolare e forex, smontabile. F.to 100 x 1000 x h 2200 mm.
- Présentoir gondole à mur en aggloméré et forex, amovible. Format 100 x 1000 x h 2200 mm. 100 x 1000 x h 2200 mm.
- Expositor mural góndola de conglomerado y forex, desmontable. 100 x 1000 x h 2200 mm.



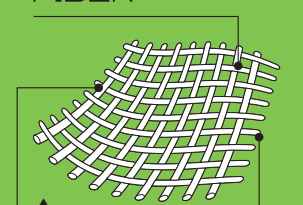
# DIKE SALES SYSTEM

Il trattamento **NEW FADE**, è un trattamento senza pigmenti che utilizza una selezione di prodotti certificati GOTS o REACH. Con questo nuovo processo tintoriale, si stima una riduzione di consumi di acqua, di energia elettrica e di metano del 30 % circa, ottenendo una maggiore solidità allo sfregamento e conferendo una mano molto morbida e scivolosa.

Le traitement **NEW FADE** est un traitement sans pigment qui utilise une sélection de produits certifiés GOTS ou REACH. Avec cette nouvelle procédure de teinture, on estime une réduction de la consommation d'eau, d'électricité et de méthane d'environ 30%, obtenant une plus grande résistance au frottement et donnant une main très douce et glissante.

El tratamiento **NEW FADE** es un tratamiento sin pigmentos que utiliza una selección de productos certificados GOTS o REACH. Con este nuevo proceso tintorial, se estima una reducción del consumo de agua, electricidad y metano de aproximadamente un 30 %, obteniendo una mayor solidez al frotar y dando una mano muy suave y resbaladiza.

NATURAL FIBER



COLD DYED

NEW FADE:  
LESS COLOR

LOWER ENERGY CONSUMPTION

**DIKE**  
Viale dell'Industria, 4  
35023 Bagnoli di Sopra  
Padova - Italy  
dike.works

**CONTATTI:**  
T +39 049 95 79 761  
(Nord Italia - Francia)  
T +39 049 95 79 762  
(Centro - Sud Italia - Resto EU - Svizzera)  
F +39 049 83 14 713  
info@dike.works

